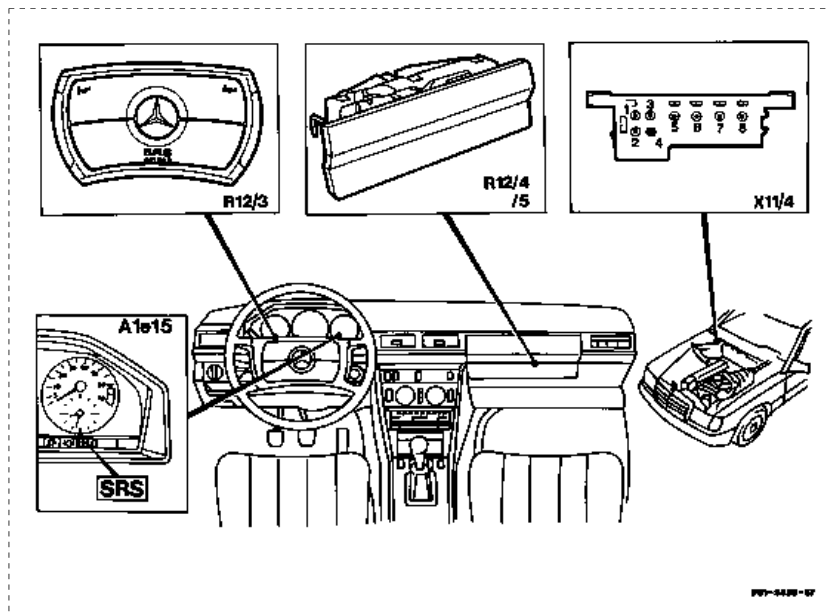


Typ 124 Fahrer- und Beifahrer-Airbag

Bild 1

A1e15	Kontrolle Airbag SRS
R12/3	Zündpille Airbag (AB) Fahrer
R12/4	Zündpille 1 Airbag (Beifahrer)
R12/5	Zündpille 2 Airbag (Beifahrer)
X11/4	Prüfkupplung für Diagnose 8polig (Blinkcode)

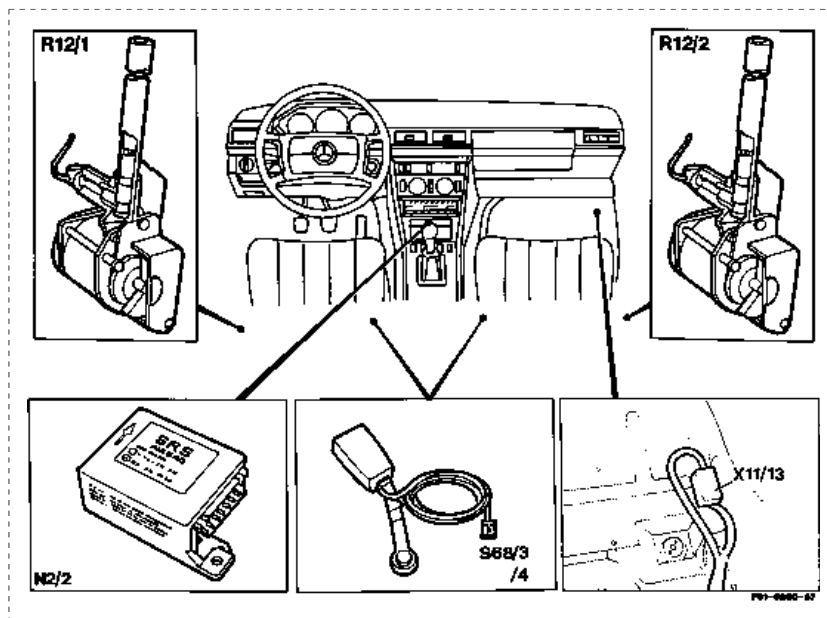


Prüfprogramm - Elektrik Anordnung der Bauteile

Typ 124 Fahrer- und Beifahrer-Airbag

Bild 2

N2/2	Steuergerät Airbag mit Gurtstraffer
R12/1	Zündpille Gurtstraffer (GUS) Sitz links
R12/2	Zündpille Gurtstraffer (GUS) Sitz rechts
S68/3	Schalter Gurtschloß/Airbag, Gurtstraffer, Fahrer
S68/4	Schalter Gurtschloß/Airbag, Gurtstraffer
X11/13	Prüfkupplung/Steckverbindung Airbag (AB) mit Gurtstraffer, 10polig (Beifahrer)

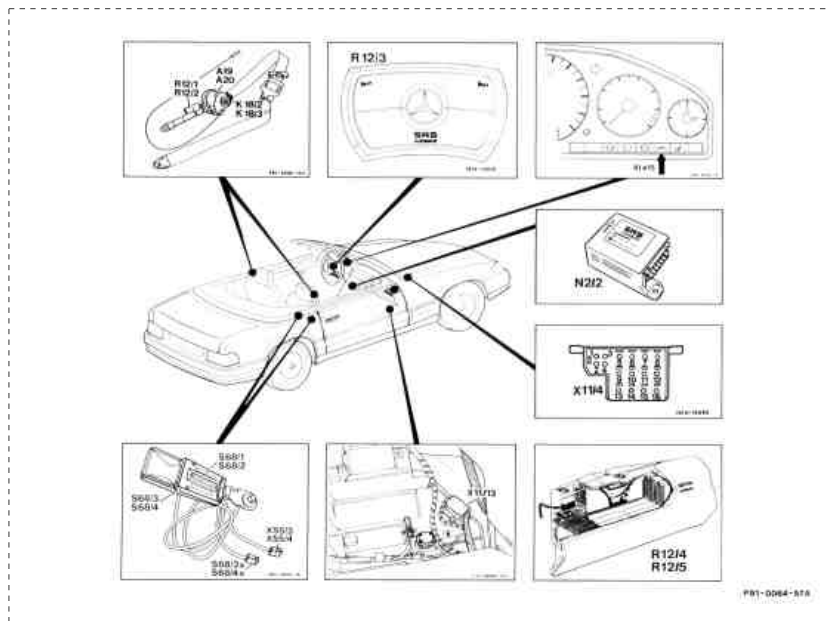


Prüfprogramm - Elektrik Anordnung der Bauteile

Typ 129 Fahrer- und Beifahrer-Airbag

Bild 3

A1e15	Kontrolle Airbag SRS
N2/2	Steuergerät Gurtstraffer mit Airbag
R12/1	Zündpille Gurtstraffer (GUS) Sitz links
R12/2	Zündpille Gurtstraffer (GUS) Sitz rechts
R12/3	Zündpille Airbag (Fahrer)
R12/4	Zündpille 1 Airbag (Beifahrer)
R12/5	Zündpille 2 Airbag (Beifahrer)
S68/3	Schalter Gurtschloß/Airbag Gurtstraffer (Fahrer)
S68/4	Schalter Gurtschloß/Airbag Gurtstraffer (Beifahrer)
X11/4	Prüfkupplung für Diagnose 16polig (Impulssignal)
X11/13	Prüfkupplung/Steckverbindung Airbag 10polig
X55/3	Kontaktierungsleiste Sitz links
X55/4	Kontaktierungsleiste Sitz rechts

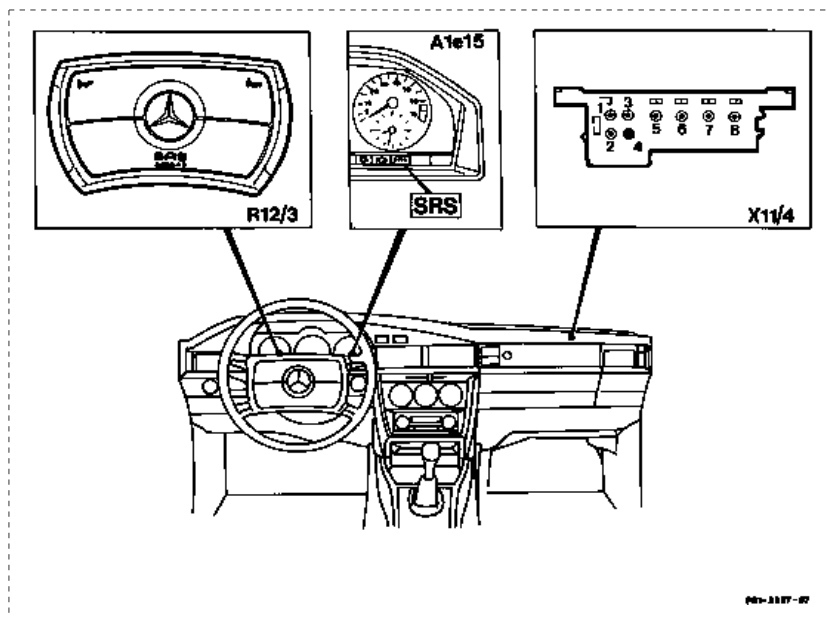


Prüfprogramm - Elektrik Anordnung der Bauteile

Typ 201 Fahrer-Airbag

Bild 4

A1e15	Kontrolle Airbag SRS
R12/3	Zündpille Airbag (AB), Fahrer
X11/4	Prüfkupplung für Diganose, 16polig (Impulssignal)



Prüfprogramm - Elektrik Anordnung der Bauteile

Typ 201 Fahrer-Airbag

Bild 5

N2/2	Steuergerät Gurtstraffer mit Airbag
R12/1	Zündpille Gurtstraffer (GUS) Sitz links
R12/2	Zündpille Gurtstraffer (GUS) Sitz rechts
S68/3	Schalter Gurtschloß/Airbag, Gurtstraffer, (Fahrer)
S68/4	Schalter Gurtschloß/Airbag, Gurtstraffer,
X11/13	Prüfkupplung/Steckverbindung Airbag mit Gurtsstraffer 10polig (Beifahrer)

